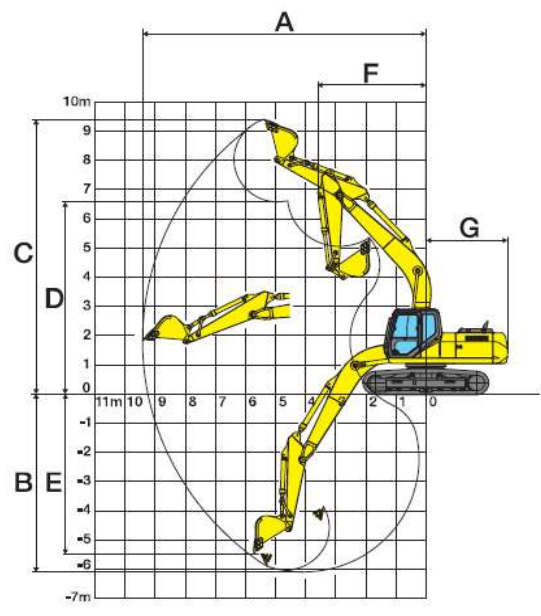
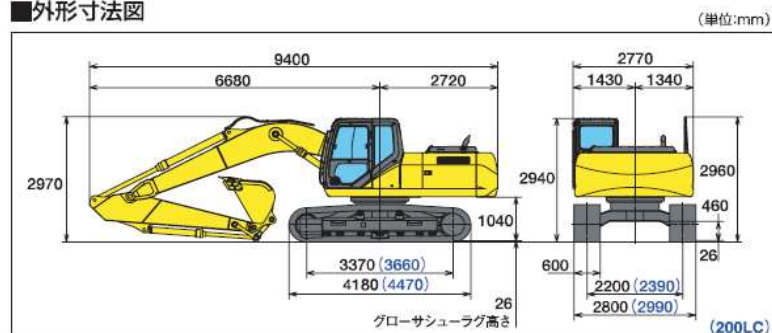


作業範囲



アームの種類	2.9m標準アーム	2.4mショートアーム
A(最大掘削半径)	9 9 0 0 mm	9 4 2 0 mm
B(最大掘削深さ)	6 6 5 0 mm	6 1 1 0 mm
C(最大掘削高さ)	9 6 1 0 mm	9 4 1 0 mm
D(最大ダンプ高さ)	6 8 1 0 mm	6 5 9 0 mm
E(最大垂直掘削深さ)	5 9 6 0 mm	5 5 0 0 mm
F(最小フロント半径)	3 6 0 0 mm	3 6 0 0 mm
G(後端旋回半径)	2 7 5 0 mm	2 7 5 0 mm

■外形寸法図



●標準アーム装着時の数値です。

主要仕様

基本	バケット容量(新JIS)	0.8 m ³ (0.9 0 m ³)
	運転質量	1 9 9 0 0 kg (2 0 4 0 0 kg)
	エンジン名称	いすゞ AI-4 HK 1 X
	定格出力	1 1 7.3 kw/1 8 0 0 min-1
	排気量	5 1 9 3 m ^l (5 1 9 3 cc)
寸法	輸送時全長	9 4 0 0 mm (標準)
	輸送時全幅	2 8 0 0 mm (2 9 9 0 mm)
	輸送時全高	2 9 7 0 mm (標準)
	クローラ全長	4 1 8 0 mm (4 4 7 0 mm)
	クローラ全幅	2 8 0 0 mm (2 9 9 0 mm)
	標準シュー幅	6 0 0 mm
性能	走行速度：高速/低速	5.6/3.4 km/h
	登板能力	7 0 % (3 5')
	旋回速度	1 1.5 min-1
	バケット掘削力：通常/昇圧時	1 4 2 kN/1 5 2 kN
	アーム掘削力：通常/昇圧時	1 0 3 kN/1 1 0 kN
油圧機器	ポンプ形式	2連可変容量形ピストンポンプ+ギヤポンプ
	最大圧力：通常/昇圧時	3 4.3 MPa
	走行モータ形式	可変容量形ピストンモータ
	駐車ブレーキ形式	機械式ロック
	旋回モータ形式	定容量形ピストンモータ
容量	燃料タンク容量	4 1 0 ℓ
	作動油容量	2 2 6 ℓ